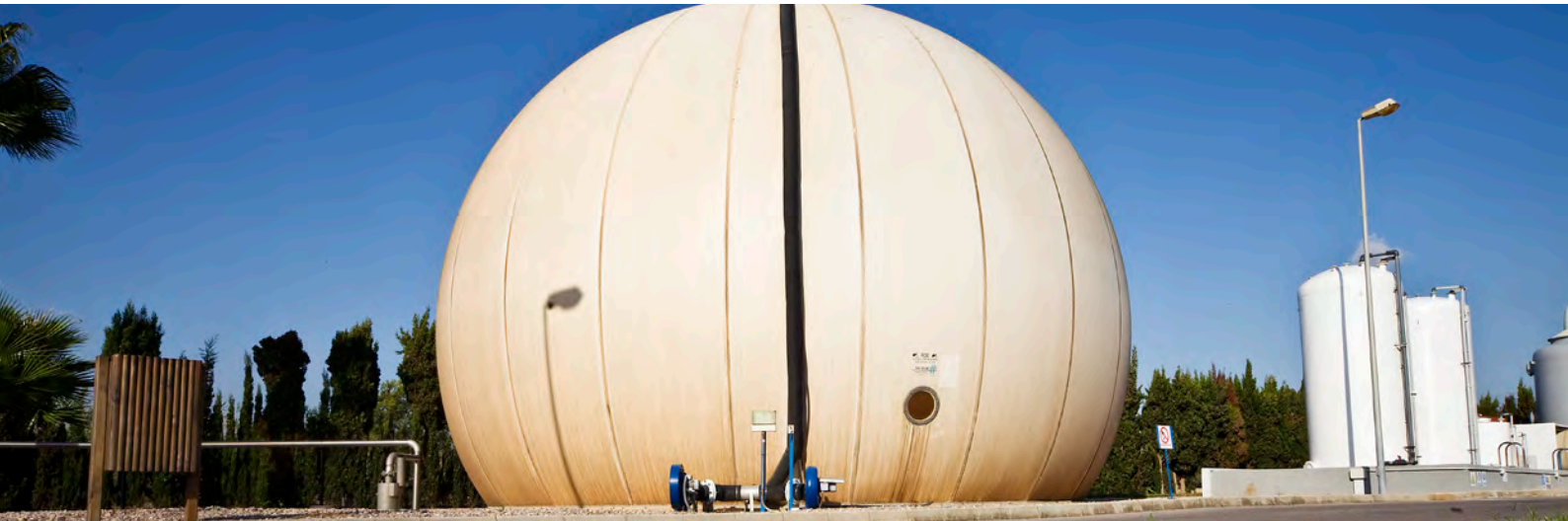


servicios analíticos en
biogás |

IProma
laboratorio y asesoría





IPROMA
laboratorio y asesoría



IPROMA es una empresa especializada en la realización de estudios y análisis medioambientales y de higiene industrial, con más de 25 años de experiencia en el control medioambiental.

DELEGACIONES
EN
6
CC.AA.

Castellón | Zaragoza
Madrid | Pontevedra
Sevilla | Barcelona

PLANTILLA
DE
175
TECNICOS

130mil
ANÁLISIS DE MUESTRAS

DISPONE
DE
5mil
PARAMETROS
ACREDITADOS



IPROMA dispone de las instalaciones, equipos y técnicas analíticas más avanzadas, precisas y sensibles para la realización de controles.

Incluyen cromatógrafos (gases, gases-masas, líquido-masas, iónica, etc.), espectrofotómetros de plasma inductivo (ICP), fluorescencia atómica, absorción atómica, analizadores de AOX, TOC, PCR, espectrofotómetros, sondas multiparamétricas, muestreadores automáticos, radiactividad, equipos de campo, etc...

Los laboratorios de IPROMA están acreditados por la Entidad Nacional de Acreditación (ENAC) de acuerdo con la norma UNE-EN ISO 17025 para la toma de muestras y análisis medioambientales. Asimismo IPROMA es Entidad de Inspección, acreditada por ENAC, según la norma UNE-EN ISO 17020 para actividades de inspección en aguas.

El equipo humano de IPROMA está compuesto por más de 175 profesionales especializados, con una alta cualificación, profesionalidad y vocación al cliente. Cuenta con numerosos reconocimientos de organismos españoles (Ministerio de Medio Ambiente, organismos autónomos, etc) e internacionales, así como el Plan de Igualdad certificado.



servicios analíticos en biogás

La reutilización de biogás que se obtiene en distintos procesos, con el objetivo de la puesta en valor de este subproducto, es uno de los ejemplos de economía circular que pretende la minimización de los residuos y proteger el medioambiente.

Para poder reutilizar el biogás, es necesario que esté libre de contaminantes que lo acompañan, de modo que no afecten al sistema de producción de energía. Resolución 21/12/2012 de la DG de Política Energética y Minas.

IPROMA ha desarrollado la metodología analítica de gas y biogás, para cubrir las necesidades analíticas de muchas instalaciones como son, explotaciones ganaderas, plantas depuradoras de aguas residuales, vertederos o plantas de tratamiento de residuos, tratamiento de lodos y fangos, estudios de biometanización, etc.

IPROMA ofrece distintos servicios de acuerdo a sus necesidades:

➔ Análisis calidad del biogás

Determinaciones acreditadas como CH_4 , CO_2 , H_2 , O_2 , SH_2 y Etano, Propano, así como las constantes físicas o caloríficas que determinarán la calidad del producto.

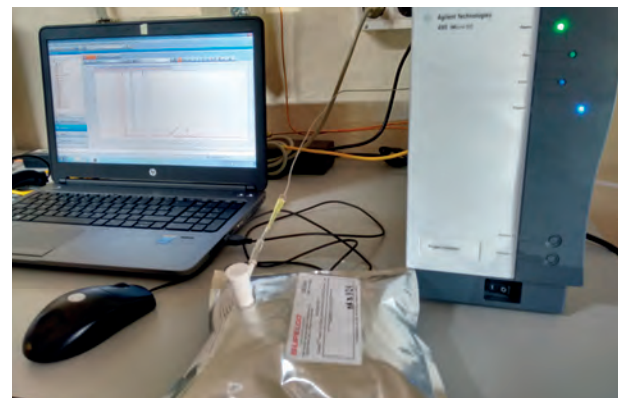
➔ Análisis de impurezas en biogás

Análisis de siloxanos, principal causante de los problemas en motores, AOX y compuestos orgánicos de azufre, principales responsables de la contaminación medioambiental.

➔ Toma de muestras y determinaciones "in situ"

Servicio de toma de muestras, transporte y determinaciones "in situ" de CH_4 , CO_2 , H_2 , O_2 , SH_2 y NH_3 , asegurando el autocontrol a los clientes en el momento que lo requieran. Garantizando la exactitud de los resultados analíticos, en este paso crítico.

Cuente con nuestro asesoramiento personalizado, le damos soporte para la toma de decisiones sobre el proceso y evitando incidencias.





Oficinas centrales - Castellón

Cno. de la Raya nº 46 – 12006 Castellón

Tel.: 964 251 072 - Fax: 964 210 476

atencioncliente@iproma.com - www.iproma.com



IPROMA Valencia
Tel.: 963 891 266

IPROMA Madrid
Tel.: 916 587 440

IPROMA Andalucía
Tel.: 955 677 033

IPROMA Galicia
Tel.: 986 239 202

IPROMA Aragón
Tel.: 976 522 490

IPROMA Catalunya
Tel.: 938 675 415

